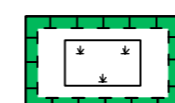
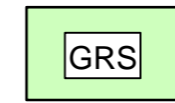


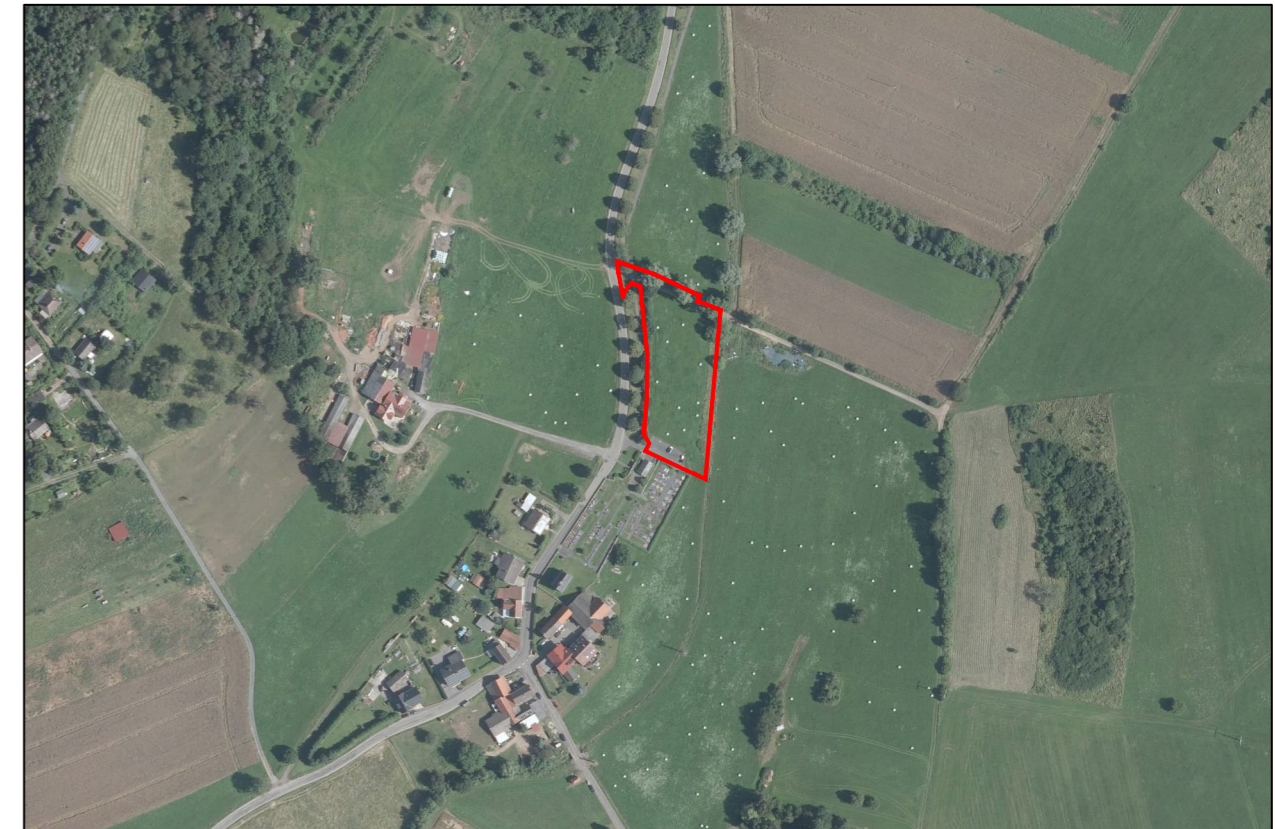
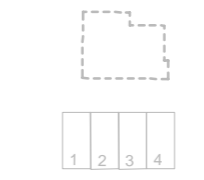
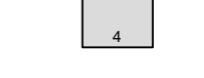
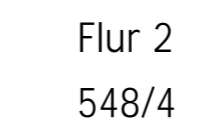
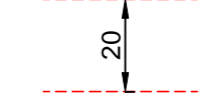
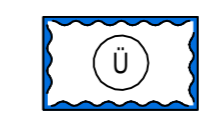
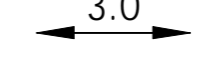
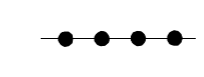
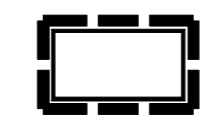
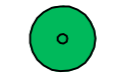
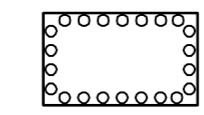
**Planzeichen** (gemäß Planzeichenverordnung 1990 - PlanzV 90)

1. Maß der baulichen Nutzung (§ 9 Abs. 1 Nr. 1 BauGB & §§ 16-21a BauNVO)
  - 1.1 Höhe baulicher Anlagen: Max. Oberkante Gebäude (§ 18 BauNVO)
2. Bauweise, Baulinien, Baugrenzen (§ 9 Abs. 1 Nr. 2 BauGB, § 22 und 23 BauNVO)
  - 2.1 Baugrenze
3. Flächen für Gemeinbedarf (§ 9 Abs. 1 Nr. 5 BauGB)
  - 3.1 Feuerwehr
4. Verkehrsflächen (§ 9 Abs. 1 Nr. 11 BauGB)
  - 4.1 Öffentliche Straßenverkehrsfläche
  - 4.2 Öffentliche Verkehrsfläche besonderer Zweckbestimmung: Parkplatz
  - 4.3 Öffentliche Verkehrsfläche besonderer Zweckbestimmung: Landwirtschaftlicher Weg
  - 4.4 Bereich ohne Ein- und Ausfahrt
5. Grünflächen (§ 9 Abs. 1 Nr. 15 BauGB)
  - 5.1 Öffentliche Grünfläche: Kompensationsfläche ①
  - 5.2 Öffentliche Grünfläche: Gewässerrandstreifen ②
6. Maßnahmen zum Schutz, zur Pflege und zur Entwicklung von Boden, Natur und Landschaft (§ 9 Abs. 1 Nr. 20 und 25 BauGB)
  - 6.1 Entwicklung von Extensivwiesen
  - 6.2 Entwicklung von Gewässerrandstreifen
  - 6.3 Fläche zur Erhaltung von Bäumen und Sträuchern

OK in m üNN



- 6.4 Fläche zum Anpflanzen von Bäumen und Sträuchern
- 6.4 Anpflanzung von Bäumen
7. Sonstige Planzeichen
  - 7.1 Grenze des räumlichen Geltungsbereiches des Bebauungsplans (§ 9 Abs. 7 BauGB)
  - 7.2 Umgrenzung von Flächen für Stellplätze
  - 7.3 Abgrenzung unterschiedlicher Nutzungen
  - 7.4 Maßangabe in Meter
8. Nachrichtliche Übernahmen (§ 9 Abs. 6 BauGB)
  - 8.1 Überschwemmungsgebietgebiet
  - 8.2 Bauverbotszone (§ 23 HStrG)
9. Zeichenerklärung der katasteramtlichen Darstellung
  - 9.1 Bezeichnung der Flur
  - 9.2 Flurstücksnummer
  - 9.3 Flurgrenze
  - 9.4 Grundstücksgrenze
  - 9.5 Gebäudebestand
10. Hinweise
  - 10.1 Geplantes Feuerwehrhaus
  - 10.2 Geplante Stellplätze



Übersichtsplan (ohne Maßstab) © Hessische Verwaltung für Bodenmanagement und Geoinformation

<b>BAULEITPLANUNG DER STADT NIDDA</b>		
MAGISTRAT DER STADT NIDDA	WILHELM-ECKHARDT-PLATZ	63667 NIDDA
<b>BEBAUUNGSPLAN OL 9</b>		
<b>"FEUERWEHRHAUS OBER-LAIS"</b>		
OBJEKT NR. 22/521	Entwurf	MASS-STAB 1:500
BEARBEITUNGSSTAND: August 2024		
BEARBEITET: US	CAD: US	GEPRÜFT: US
PLANUNGSBÜRO VOLLHARDT Ing. Büro für Bauwesen und Landschaftsplanung		
AM VOGELHERD 51 - 35043 MARBURG - TEL. 06421/304989-0 - FAX 06421/304989-40 - o.vollhardt@vollhardt-plan.de		

**KATASTERGRUNDLAGE:**  
Hessische Verwaltung für Bodenmanagement und Geoinformation.  
**VERMESSUNG:**  
Gemessen am 07.11.2022; Dipl.-Ing. Werner Vollmer, Öffentlich bestellter Vermessungsingenieur, Straßheimer Straße 4, 61169 Friedberg/Hessen

765 x 337 mm